



«MicroGIS Viewer»

MicroGIS Viewer – предназначен для работы с картами и картографическими планами местности, ориентирования на местности при использовании GPS приемника, анализа треков, маршрутов, POI созданных в навигационных приборах, выполнения различных измерений и расчетов, а также нанесения пользователем различной обстановки.

Структура программы MicroGIS Viewer



Решаемые задачи MicroGIS Viewer

- Просмотр политических, тематических, топографических, административных, тактических, навигационных векторных и растровых карт
- Изучение характера местности по векторным, растровым картам, космоснимкам.
- Изучение характера рельефа местности по векторным и растровым картам, а также базе высот
- Измерения площадей объектов на карте
- Измерения длин объектов на карте
- Измерение расстояний на карте
- Измерение азимутов на карте
- Нанесение на карту пользовательских объектов (тактической обстановки)

- Создание сложных картографических планов и схем с использованием растрового и векторного изображения.
- Ориентирование на местности
- Выполнение различных видов поиска объектов на карте (по адресу, по типу, по координатам, по индексу, по номеру телефона)
- Работа с GPS приемником
- Построение маршрутов на карте (по прямой, по автомобильным дорогам).
- Движение по маршруту используя голосовые подсказки
- Анализ данных полученных с навигационных приборов GARMIN (POI, треки, маршруты).
- Анализ данных созданных в навигационной программе OziExplorer.

Поддерживаемые форматы данных MicroGIS Viewer

- Векторные карты:

- *.mgm (MicroGis Map format) – закрытый картографический формат
- *.mp (Map Polish Format) – открытый картографический формат

- Растровые карты:

- *.ecw (Enhanced Compression Wavelet) – открытый растровый формат
- *.jp2 (JPEG 2000) – открытый растровый формат
- *.map – все форматы поддерживаемые OziExplorer

- База высот:

- *.hgt (SRTM) - Shuttle Radar Topography Mission

- Треки, точки, маршруты:

- *.gdb (GDB2, GDB3) – файлы базы данных Garmin (треки, POI, маршруты)
- *.mps – файлы Garmin MapSource
- *.plt - OziExplorer track
- *.wpt – OziExplorer waypoints
- *.rte – OziExplorer route

Возможности программы MicroGIS Viewer

- Работа с растровыми картами открытого картографического формата OziExplorer.
- Работа с растровыми картами открытого картографического формата *.ECW
- Работа с векторными картами открытого картографического формата *.MP
- Работа с векторными картами закрытого картографического формата *.MGM
- Поддержка атласов (в атлас могут входить только векторные карты).
- Поддержка проектов. В проект могут входить : растровые и векторные карты, POI, треки, маршруты, база высот, пользовательская обстановка и прикрепленные документы (TXT, MS Word, MS Excel, PDF, файлы изображений).
- Возможность просмотра перечня присоединенной информации к проекту.
- Поддержка морских карт.
- Поддержка баз высот: SRTM.
- Возможность временно отключать отображение различных тематических слоев на карте. В том числе и объекты самой векторной карты.

- Наличие инструментария для работы с картой: масштабирование карты, перемещение карты, вращение карты, выбор объектов карты.
- Поддержка скинов визуального оформления карты.
- Поддержка плагинов.
- Вывод карты на печать (видимой области или заданной по координатам)
- Многоязычность программы.
- Анализ загруженного трека
- Анализ проложенного маршрута
- Выполнение различных видов поиска на карте (по адресу, по категории, по телефону, по индексу, по координатам)
- 2.5D режим просмотра карты.
- Использование мини карты
- Отображение на карте служебной информации (линейка, сетка, мини-карта, компас, кольца дальности, розы ветров, перекрестия, точек дорожного графа, запреты поворотов)
- Изменение детализации карты (фиксированные значения)
- Различные варианты просмотра карты (прозрачность полигонов, подсвет классов дорог, подсвет объектов по адресам, полупрозрачность карты, визуализация базы высот, различные варианты ночного отображения карты)
- Вращение карты
- Ориентирование карты: на север, по маршруту, по треку.
- Выполнение измерений на карте (площадей, длин, расстояний, азимутов).
- Прокладка маршрута: по прямой, по автомобильным дорогам, с учетом типа транспортного средства и способа прокладки маршрута.
- Работа с GPS приемниками различных типов.
- Возможность выбора необходимых GPS датчиков из большого перечня.
- Возможность записывать, сохранять, стирать собственный трек движения.
- Возможность создания пользовательских объектов в программе (точки, линии, полигоны).
- Наличие информации о загруженных картах и информации о программе.

Вид программы

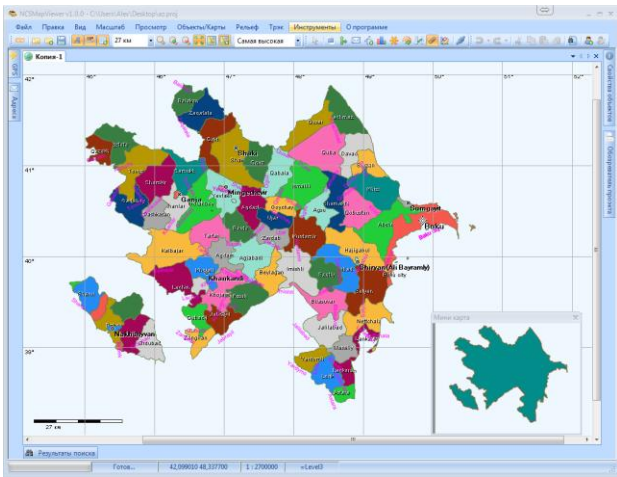


Рис1. Работа с векторными картами

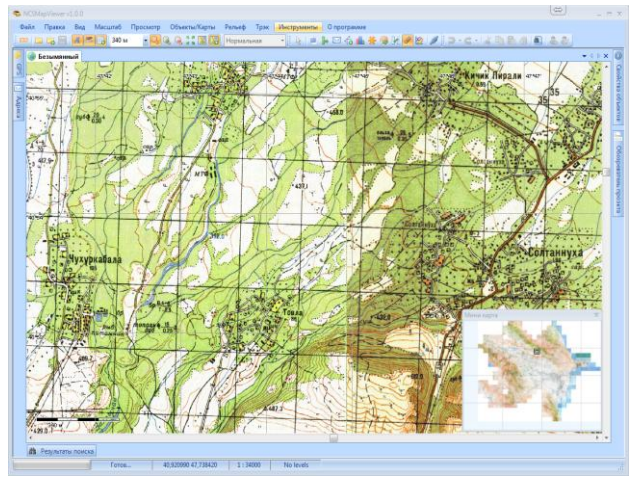


Рис2. Работа с растровыми картами

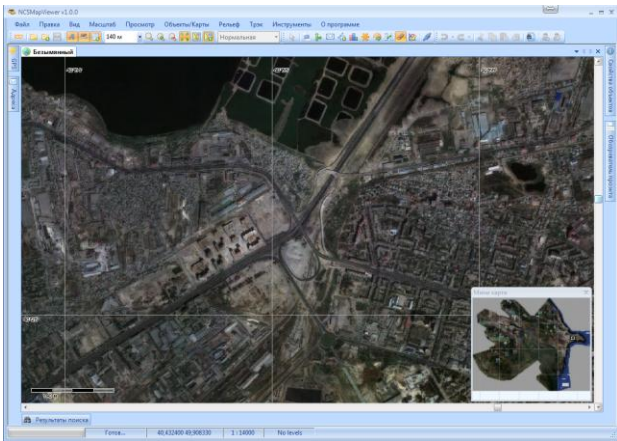


Рис3. Работа с космо снимками

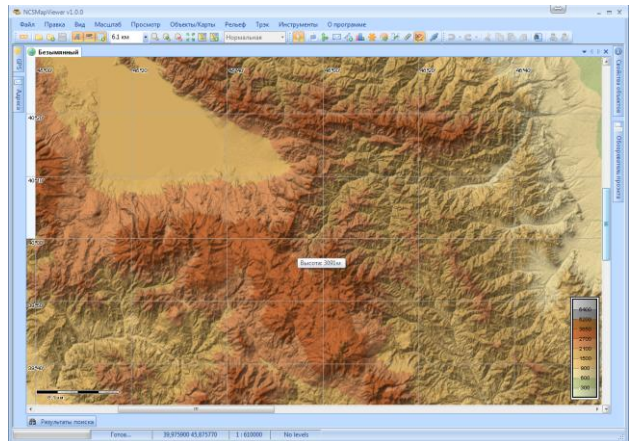


Рис4. Работа с цифровой моделью рельефа

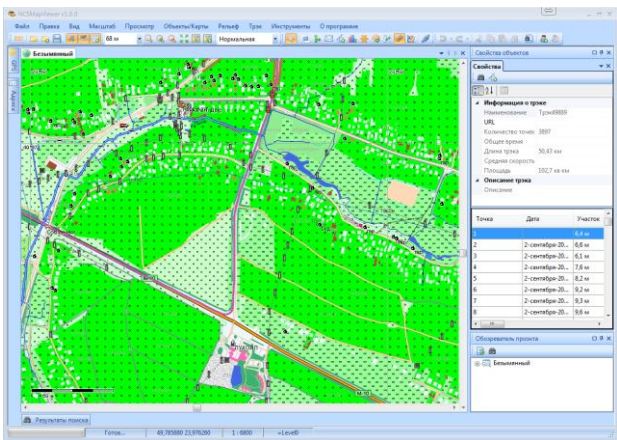
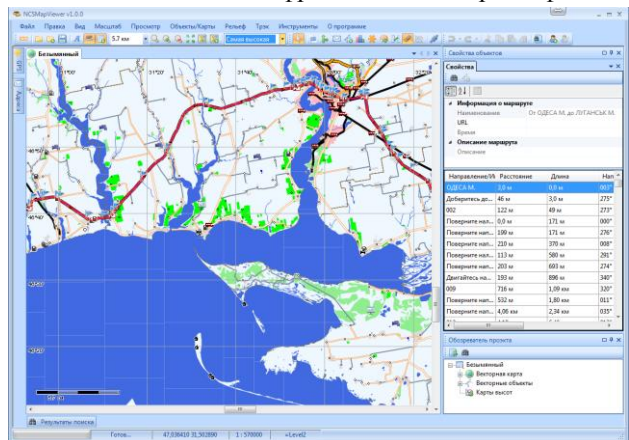


Рис5. Анализ трекс



Рисб. Анализ маршрутов

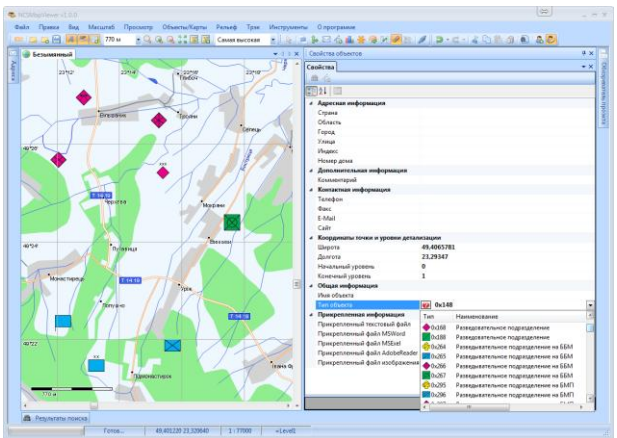


Рис7. Нанесение пользовательской обстановки

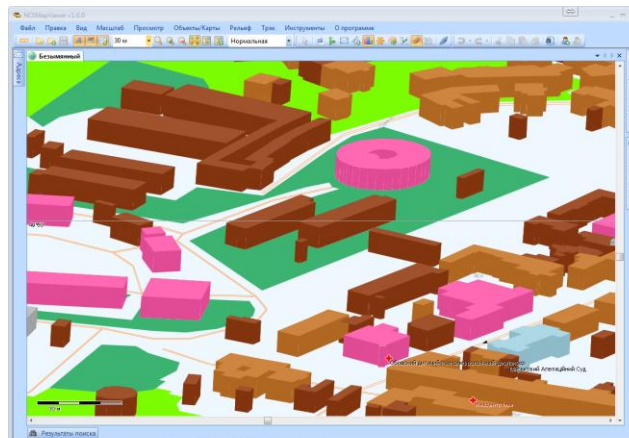


Рис8. Работа в режиме 2.5D

Azerbaijan

#179, Mustafa Subhi str., Baku

Tel:+994 12 4413461;

+994 12 5951130

Fax: +994 12 5951247

support@micro-gis.com

Emin Mahmudov

Ukraine

Tel:+380677241802

ICQ: 283456245

Skype:alex7241802

support@micro-gis.com

Репях Александр

2011