



Картографічний редактор MicroGIS Editor

www.micro-gis.com

support@micro-gis.com

Основні можливості картографічного редактора:

1. Створення цифрових векторних карт і планів для навігаційних програм та ГІС проектів.
2. Створення морських карт і планів акваторій.
3. Створення картографічних планів місцевості по растровим зображенням (планшети, космознімки).
4. Створення ізоліній рельєфу за даними цифрової моделі (**SRTM, DEM, DTED**).
5. Створення векторних карт з прокладанням маршрутів, з врахуванням правил дорожнього руху.
6. Підтримка повного набору дорожніх знаків.
7. Підтримка смуг руху.
8. Підтримка складних заборон дорожнього руху, в тому числі по днях тижня і часу дії.
9. Підтримка **UNICODE**.
10. Підтримка різних наборів даних (класифікаторів) - **ALAN/HOLUX, GARMIN, ТОРО**.
11. Підтримка користувацьких типів (**Garmin TypSet**).
12. Перевірка правильності прокладання маршруту з врахуванням транспортного засобу.
13. Конвертація треків / маршрутів / шляхових точок в популярні формати.
14. Підготовка картографічних планів місцевості для подальшого використання в навігаційних приладах і програмах **GARMIN, ALAN, HOLUX, СітіГід** та ін.
15. Компіляція карт в закритий картографічний формат **MGM**, для подальшого використання в **MicroGIS Viewer**.
16. Формування у векторних картах адресної бази даних.
17. Нанесення на карту нових геодезичних об'єктів за відомими координатами.
18. Корекція карт по трекам, створених в навігаційних приладах.
19. Порівняння карт з космознімків **GOOGLE, Yandex, WikiMapia, Bing** та ін.
20. Уточнення положення об'єктів на векторних картах і планах за допомогою системи **GPS (NAVSTAR)**.
21. Підтримка GPS протоколів передачі даних **NMEA-0183, GARMIN**.
22. Автоматичне визначення підключеної **GPS** антени.
23. Можливість використання редактора при підготовці карт в якості допоміжного, з подальшим експортом створених даних в інші картографічні формати. Наприклад формати **ESRI Shape**.
24. Робота в середовищі **Microsoft Windows**.

2012



Рис. 1. Створення цифрових, векторних карт і планів.

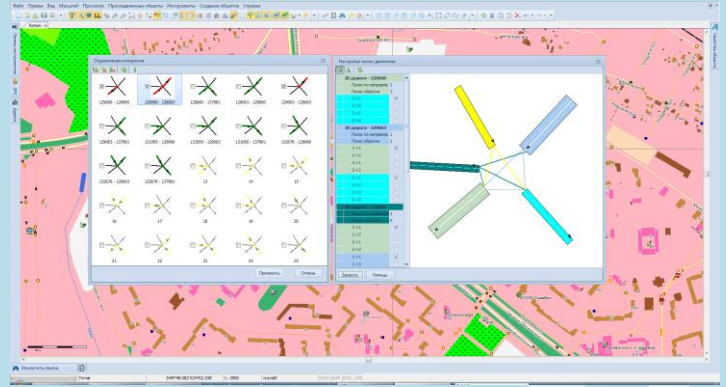


Рис. 2. Облік обмежень поворотів і смуг руху.

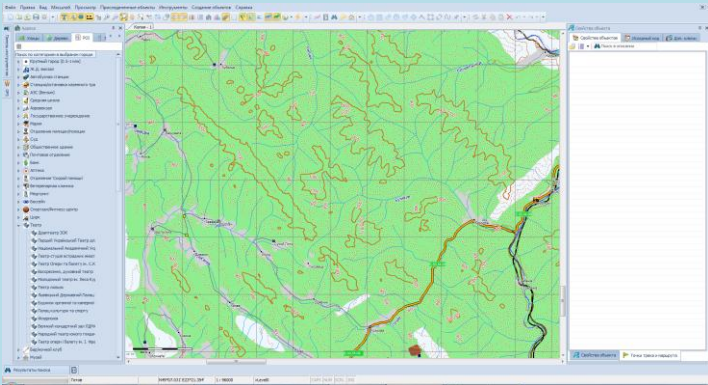


Рис. 3. Створення елементів рельєфу місцевості.

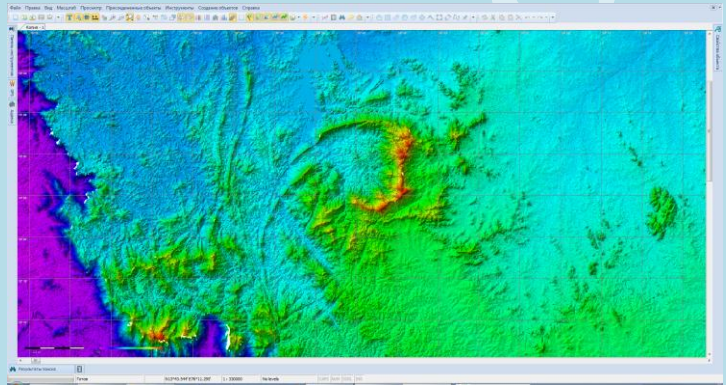


Рис. 4. Робота з цифровою моделлю рельєфу.

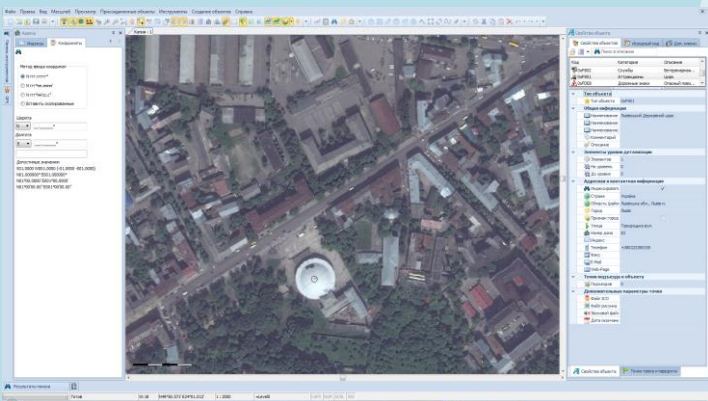


Рис. 5. Робота космоснімками.

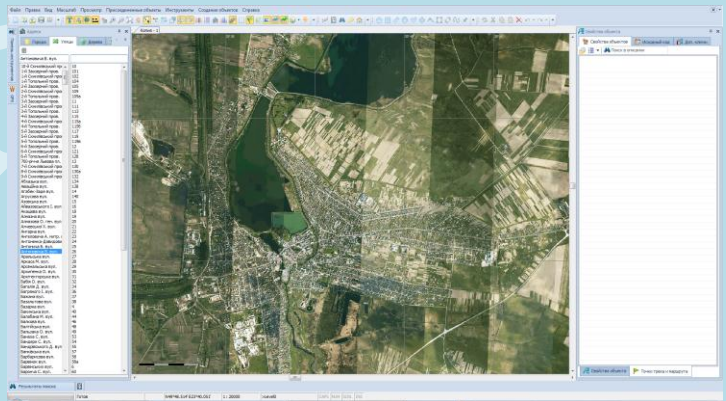


Рис. 6. Обробка растрових зображень.

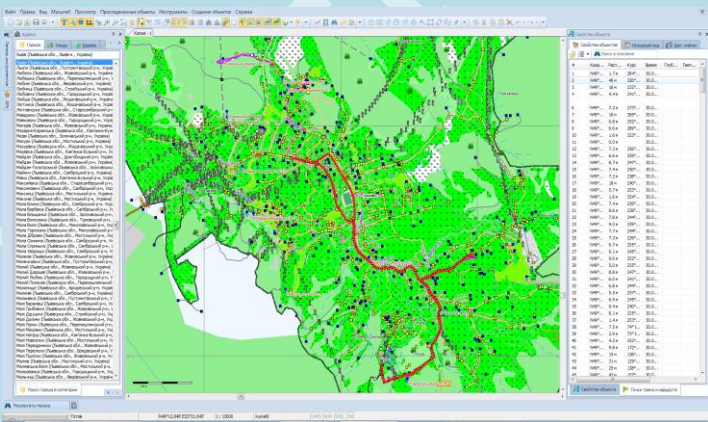


Рис. 7. Обробка користувальницьких маршрутів, треків і шляхових точок.

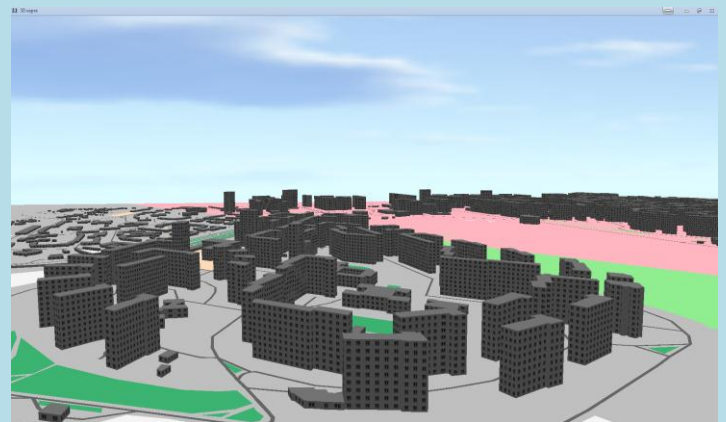


Рис. 8. Попередній перегляд карти в режимі 3D.

Підтримувані формати даних MicroGIS Editor

- Векторні карти:

- *.mp - Map Polish Format (відкритий картографічний формат)
- *.ard - Alan map 600
- *.crd - Alan map 500
- *.lst - Alan map 500 list
- *.img - Garmin MapSource map
- *.ard - Holux MapRoute map
- *.crd - Holux MapShow map
- *.lst - Holux MapShow map list

- Растрові карти:

- *.ecw (Enhanced Compression Wavelet) – відкритий растровий формат
- *.jp2 (JPEG 2000) – відкритий растровий формат
- *.map – всі формати що підтримує OziExplorer

- ON-LINE карти:

- GOOGLE карти
- GOOGLE космознімки
- GOOGLE рельєф
- Yandex карти
- Yandex космознімки
- Bing (Virtual Earth) карти
- Bing (Virtual Earth) космознімки
- WikiMapia карти
- Nokia Map Creator космознімки

- База висот:

- *.hgt (SRTM) - Shuttle Radar Topography Mission

- Треки, точки, маршрути:

- *.gdb (GDB2, GDB3) – файли бази даних Garmin (треки, WP, маршрути)
- *.mps – файли Garmin MapSource
- *.plt - OziExplorer track
- *.wpt – OziExplorer waypoints
- *.rte – OziExplorer route
- *.rt2 – OziExplorerCE route
- *.tlg – Alan map 500 legacy track
- *.trl – Alan map 500/600 tracks
- *.trl – Alan map 500 OS 3x CA track
- *.wpr – Alan map 500/600 waypoints
- *.wrt – Alan map legacy waypoints
- *.csv – GuardMagic track
- *.rte – PCX5 routes
- *.trk – PCX5 track
- *.wpt – PCX5 waypoints
- *.rgn – Garmin MapSource POI map
- *.tdb – Garmin MapSource map index
- *.tkl – Holux MapShow 305 track
- *.trk – Holux MapShow track
- *.wpo – Holux MapShow waypoints
- *.wpt – Holux MapShow 305 waypoints
- *.trk – Magellan MapSend track
- *.wpt – Magellan MapSend waypoints
- *.gpx – Garmin eXchange format