



Картографический редактор MicroGIS Editor

www.micro-gis.com

support@micro-gis.com

Основные возможности картографического редактора:

1. Создание цифровых векторных карт и планов для навигационных программ и ГИС приложений.
2. Создание морских карт и планов акваторий.
3. Создание картографических планов местности по растровым изображениям (планшеты, космоснимки).
4. Создание изолиний рельефа по данным цифровой модели (**SRTM, DEM, DTED**).
5. Создание векторных карт с прокладкой маршрутов, учетом правил дорожного движения.
6. Поддержка полного набора дорожных знаков.
7. Поддержка полос движения.
8. Поддержка сложных запретов дорожного движения, в том числе по дням недели и времени действия.
9. Поддержка **UNICODE**.
10. Поддержка разных наборов данных (**ALAN/HOLUX, GARMIN, TOPO**)
11. Поддержка пользовательских типов (**Garmin TypSet**).
12. Проверка правильности прокладки маршрута с учетом транспортного средства.
13. Конвертация треков/маршрутов/путевых точек в популярные форматы.
14. Подготовка картографических планов местности для дальнейшего использования в навигационных приборах и программах **GARMIN, ALAN, HOLUX, СитиГид** и др.
15. Компиляция карт в закрытый картографический формат **MGM**, для дальнейшего использования в **MicroGIS Viewer**.
16. Формирование в векторных картах адресной базы данных.
17. Нанесение на новую карту новых геодезических объектов по известным координатам.
18. Коррекция карт по трекам, созданных в навигационных приборах.
19. Сравнение карт с космоснимкам **GOOGLE, Yandex, WikiMapia, Bing** и др.
20. Уточнение положение объектов на векторных картах и планах с помощью системы GPS (NAVSTAR).
21. Поддержка GPS протоколов передачи данных **NMEA-0183, GARMIN**.
22. Автоматическое определение подключенной **GPS** антенны.
23. Возможность использования редактора при подготовке карт в качестве вспомогательного, промежуточного, с дальнейшим экспортом полученных данных в другие картографические форматы. Например форматы **ESRI Shape**.
24. Работа в среде **Microsoft Windows**.

2012



Рис. 1. Создание цифровых, векторных карт и планов.

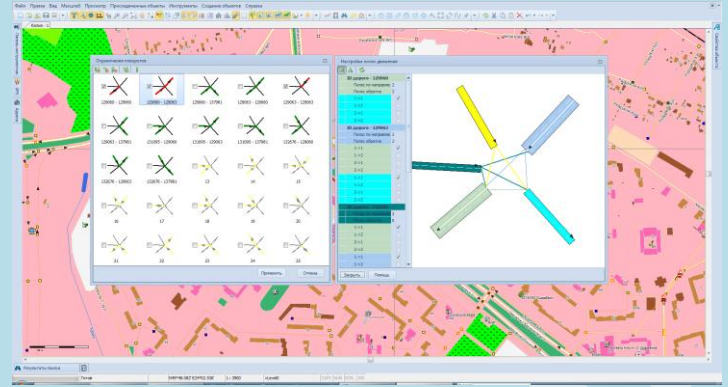


Рис. 2. Учёт ограничений поворотов и полос движения.

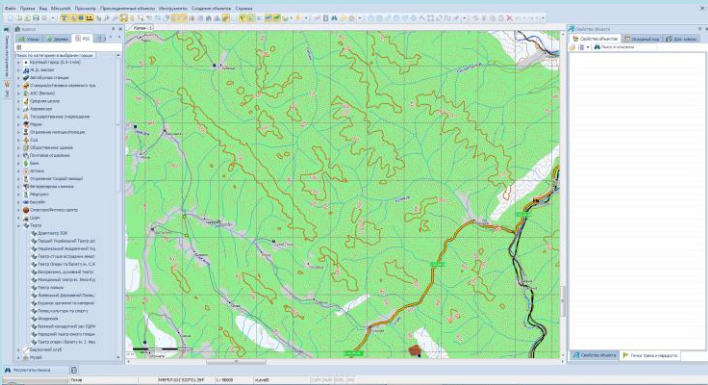


Рис. 3. Создание элементов рельефа местности.

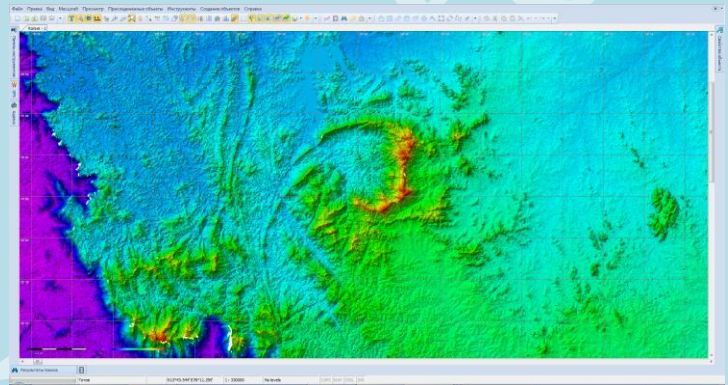


Рис. 4. Работа с цифровой моделью рельефа.

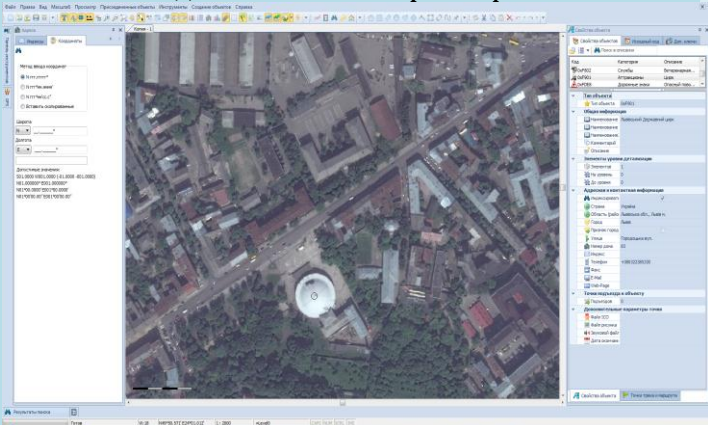


Рис. 5. Работа космоснимками.

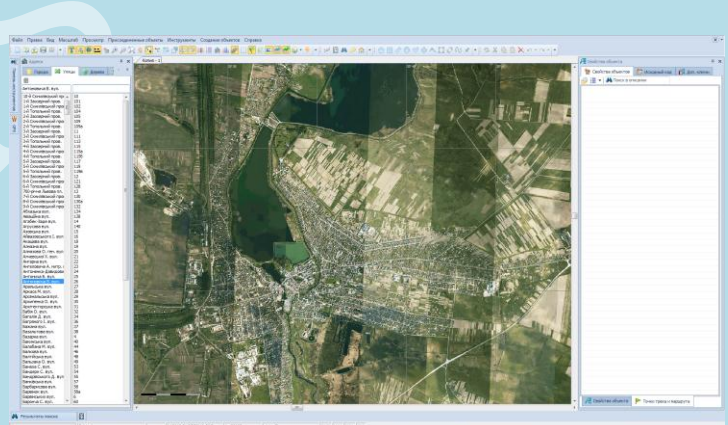


Рис. 6. Обработка растровых изображений.

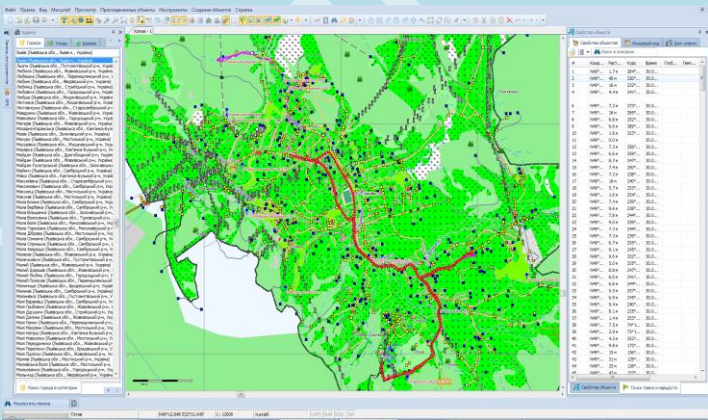


Рис. 7. Обработка пользовательских маршрутов, треков и путевых точек.



Рис. 8. Предварительный просмотр карты в режиме 3D.

Поддерживаемые форматы данных MicroGIS Editor

- Векторные карты:

- *.mp - Map Polish Format (открытый картографический формат)
- *.ard - Alan map 600
- *.crd - Alan map 500
- *.lst - Alan map 500 list
- *.img - Garmin MapSource map
- *.ard - Holux MapRoute map
- *.crd - Holux MapShow map
- *.lst - Holux MapShow map list

- Растровые карты:

- *.ecw (Enhanced Compression Wavelet) – открытый растровый формат
- *.jp2 (JPEG 2000) – открытый растровый формат
- *.map – все форматы поддерживаемые OziExplorer

- ON-LINE карты:

- GOOGLE карты
- GOOGLE космоснимки
- GOOGLE рельеф
- Yandex карты
- Yandex космоснимки
- Bing (Virtual Earth) карты
- Bing (Virtual Earth) космоснимки
- WikiMapia карты
- Nokia Map Creator

- База высот:

- *.hgt (SRTM) - Shuttle Radar Topography Mission

- Треки, точки, маршруты:

- *.gdb (GDB2, GDB3) – файлы базы данных Garmin (треки, WP, маршруты)
- *.mps – файлы Garmin MapSource
- *.plt - OziExplorer track
- *.wpt – OziExplorer waypoints
- *.rte – OziExplorer route
- *.rt2 – OziExplorerCE route
- *.tlg – Alan map 500 legacy track
- *.trl – Alan map 500/600 tracks
- *.trl – Alan map 500 OS 3x CA track
- *.wpr – Alan map 500/600 waypoints
- *.wrt – Alan map legacy waypoints
- *.csv – GuardMagic track
- *.rte – PCX5 routes
- *.trk – PCX5 track
- *.wpt – PCX5 waypoints
- *.rgn – Garmin MapSource POI map
- *.tdb – Garmin MapSource map index
- *.tkl – Holux MapShow 305 track
- *.trk – Holux MapShow track
- *.wpo – Holux MapShow waypoints
- *.wpt – Holux MapShow 305 waypoints
- *.trk – Magellan MapSend track
- *.wpt – Magellan MapSend waypoints
- *.gpx – Garmin eXchange format