



Картографічний редактор MicroGIS Editor

www.micro-gis.com

support@micro-gis.com

Основні можливості картографічного редактора:

1. Створення цифрових векторних карт і планів для навігаційних програм та ГІС проектів.
2. Створення морських карт і планів акваторій.
3. Створення картографічних планів місцевості по растровим зображенням (планшети, космознімки).
4. Створення ізоліній рельєфу за даними цифрової моделі (**SRTM, DEM, DTED**).
5. Створення векторних карт з прокладанням маршрутів, з врахуванням правил дорожнього руху.
6. Підтримка повного набору дорожніх знаків.
7. Підтримка смуг руху.
8. Підтримка складних заборон дорожнього руху, в тому числі по днях тижня і часу дії.
9. Підтримка **UNICODE**.
10. Підтримка різних наборів даних (класифікаторів) - **ALAN/HOLUX, GARMIN, TOPO**.
11. Підтримка користувацьких типів (**Garmin TypSet**).
12. Перевірка правильності прокладання маршруту з врахуванням транспортного засобу.
13. Конвертація треків / маршрутів / шляхових точок в популярні формати.
14. Підготовка картографічних планів місцевості для подальшого використання в навігаційних приладах і програмах **GARMIN, ALAN, HOLUX, СітіГід** та ін.
15. Компіляція карт в закритий картографічний формат **MGM**, для подальшого використання в **MicroGIS Viewer**.
16. Формування у векторних картах адресної бази даних.
17. Нанесення на карту нових геодезичних об'єктів за відомими координатами.
18. Корекція карт по трекам, створених в навігаційних приладах.
19. Порівняння карт з космознімків **GOOGLE, Yandex, WikiMapia, Bing** та ін.
20. Уточнення положення об'єктів на векторних картах і планах за допомогою системи **GPS (NAVSTAR)**.
21. Підтримка GPS протоколів передачі даних **NMEA-0183, GARMIN**.
22. Автоматичне визначення підключеної **GPS** антени.
23. Можливість використання редактора при підготовці карт в якості допоміжного, з подальшим експортом створених даних в інші картографічні формати. Наприклад формати **ESRI Shape**.
24. Робота в середовищі **Microsoft Windows**.

2012



Рис. 1. Створення цифрових, векторних карт і планів.

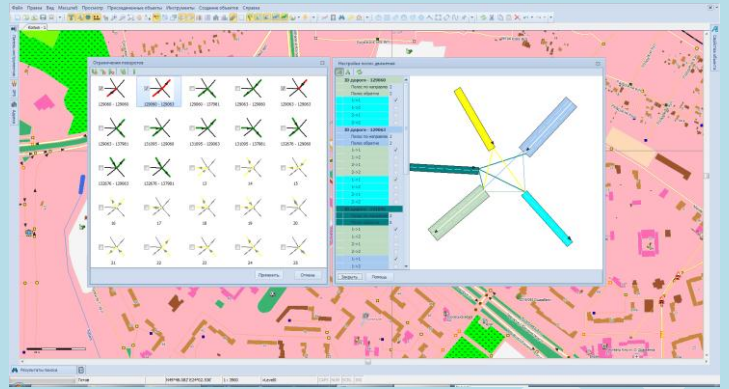


Рис. 2. Облік обмежень поворотів і смуг руху.

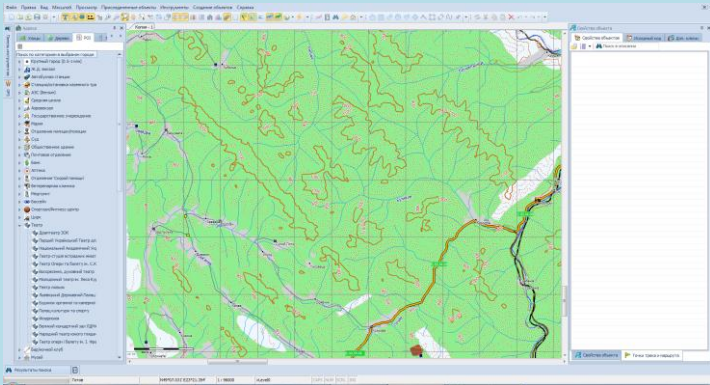


Рис. 3. Створення елементів рельєфу місцевості.

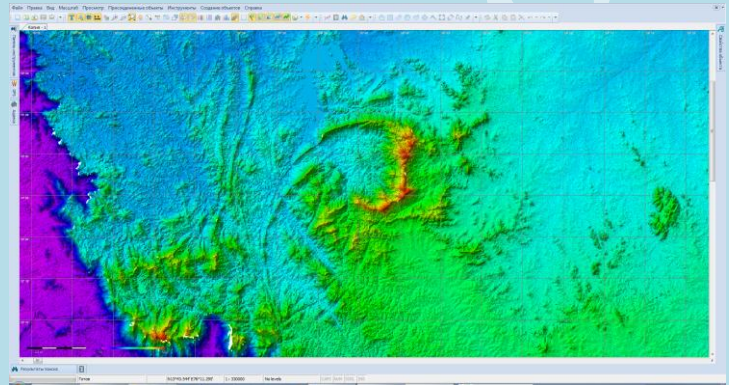


Рис. 4. Робота з цифровою моделлю рельєфу.

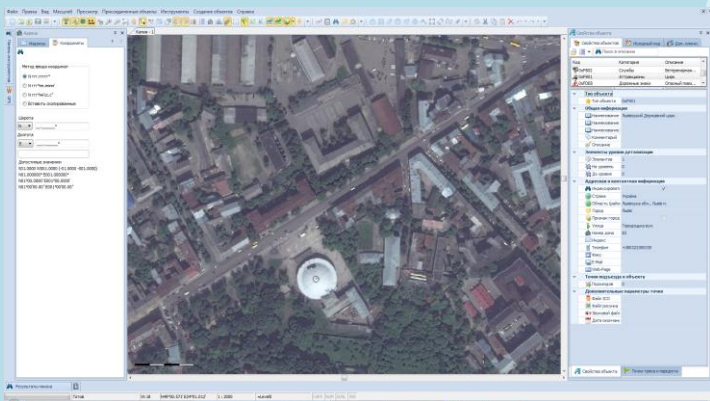


Рис. 5. Робота космоснімками.

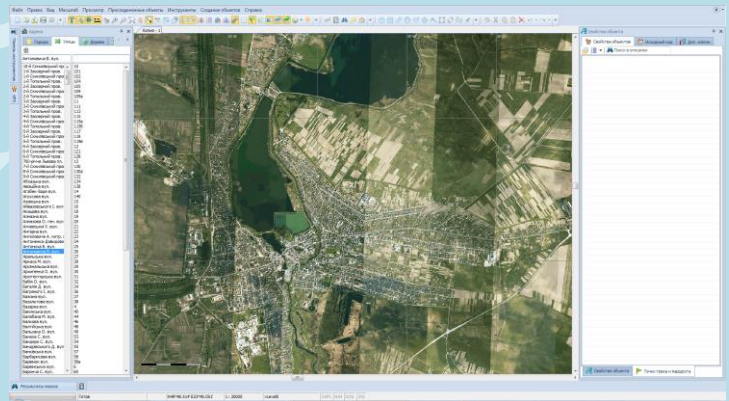


Рис. 6. Обробка растрових зображень.

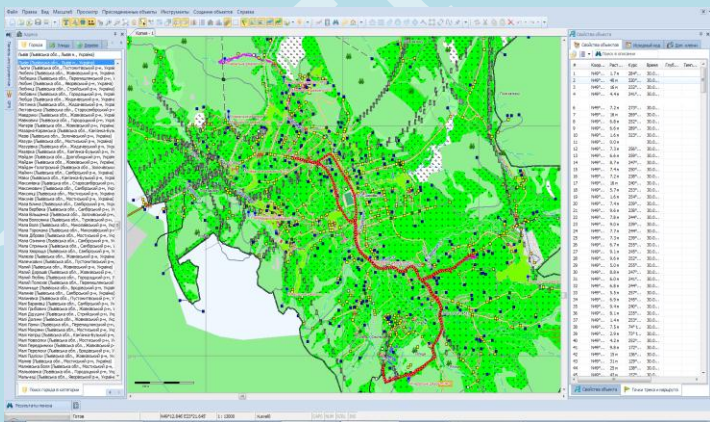


Рис. 7. Обробка користувальницьких маршрутів, треків і шляхових точок.



Рис. 8. Попередній перегляд карти в режимі 3D.