



# Картографический редактор MicroGIS Editor

[www.micro-gis.com](http://www.micro-gis.com)

[support@micro-gis.com](mailto:support@micro-gis.com)

## Основные возможности картографического редактора:

1. Создание цифровых векторных карт и планов для навигационных программ и ГИС приложений.
2. Создание морских карт и планов акваторий.
3. Создание картографических планов местности по растровым изображениям (планшеты, космоснимки).
4. Создание изолиний рельефа по данным цифровой модели (**SRTM, DEM, DTED**).
5. Создание векторных карт с прокладкой маршрутов, учетом правил дорожного движения.
6. Поддержка полного набора дорожных знаков.
7. Поддержка полос движения.
8. Поддержка сложных запретов дорожного движения, в том числе по дням недели и времени действия.
9. Поддержка **UNICODE**.
10. Поддержка разных наборов данных (**ALAN/HOLUX, GARMIN, TOPO**).
11. Поддержка пользовательских типов (**Garmin TypSet**).
12. Проверка правильности прокладки маршрута с учетом транспортного средства.
13. Конвертация треков/маршрутов/путевых точек в популярные форматы.
14. Подготовка картографических планов местности для дальнейшего использования в навигационных приборах и программах **GARMIN, ALAN, HOLUX, СитиГид** и др.
15. Компиляция карт в закрытый картографический формат **MGM**, для дальнейшего использования в **MicroGIS Viewer**.
16. Формирование в векторных картах адресной базы данных.
17. Нанесение на новую карту новых геодезических объектов по известным координатам.
18. Коррекция карт по трекам, созданных в навигационных приборах.
19. Сравнение карт с космоснимкам **GOOGLE, Yandex, WikiMapia, Bing** и др.
20. Уточнение положение объектов на векторных картах и планах с помощью системы GPS (NAVSTAR).
21. Поддержка GPS протоколов передачи данных **NMEA-0183, GARMIN**.
22. Автоматическое определение подключенной **GPS** антенны.
23. Возможность использования редактора при подготовке карт в качестве вспомогательного, промежуточного, с дальнейшим экспортом полученных данных в другие картографические форматы. Например форматы **ESRI Shape**.
24. Работа в среде **Microsoft Windows**.

2012



Рис. 1. Создание цифровых, векторных карт и планов.

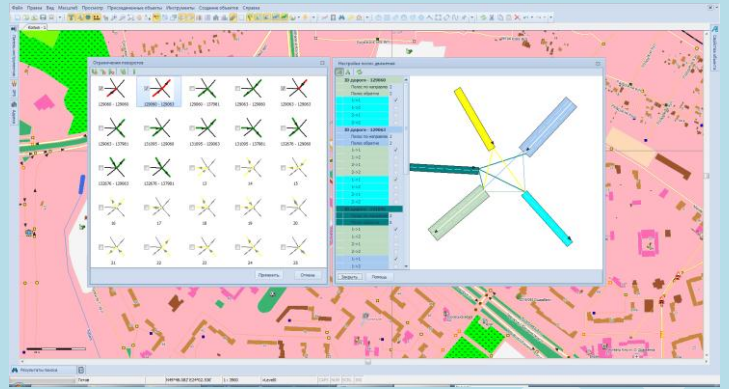


Рис. 2. Учёт ограничений поворотов и полос движения.

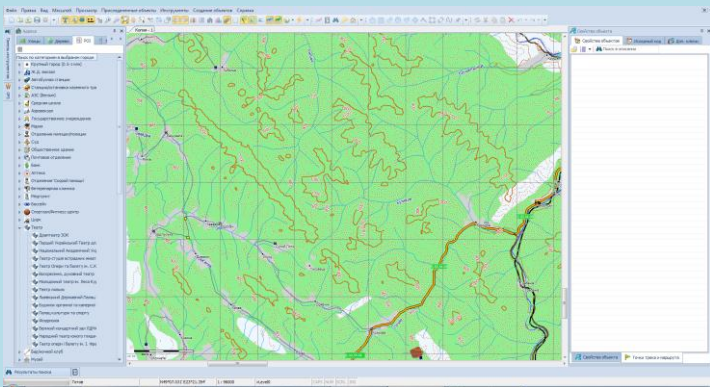


Рис. 3. Создание элементов рельефа местности.

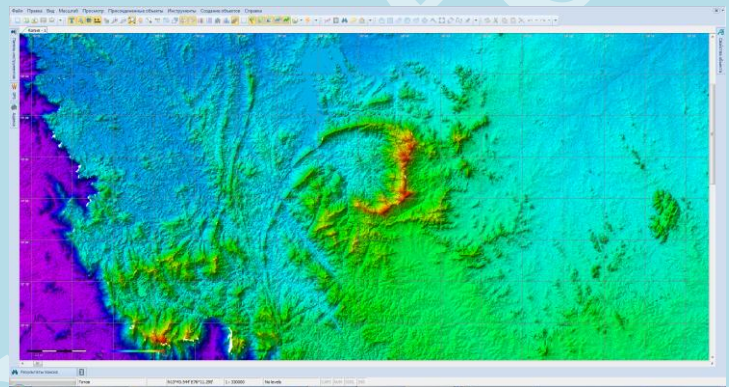


Рис. 4. Работа с цифровой моделью рельефа.

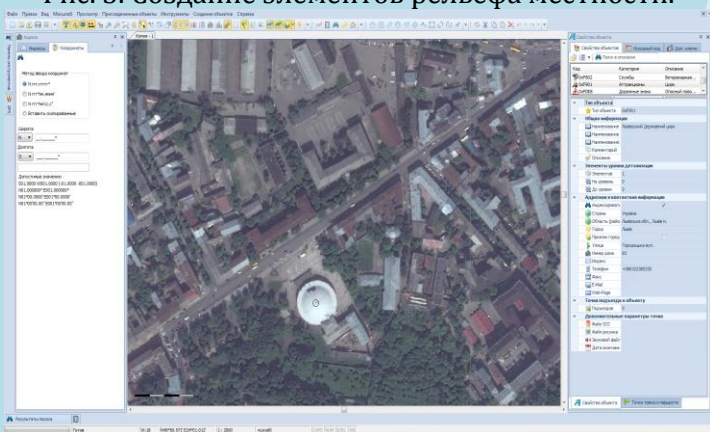


Рис. 5. Работа космоснимками.

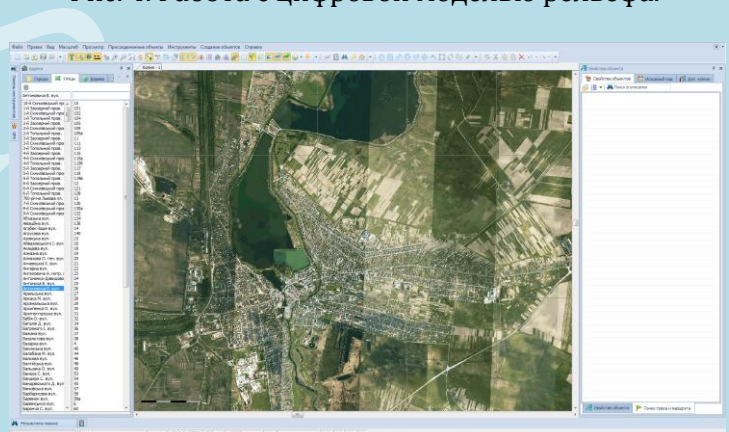


Рис. 6. Обработка растровых изображений.



Рис. 7. Обработка пользовательских маршрутов, треков и путевых точек.

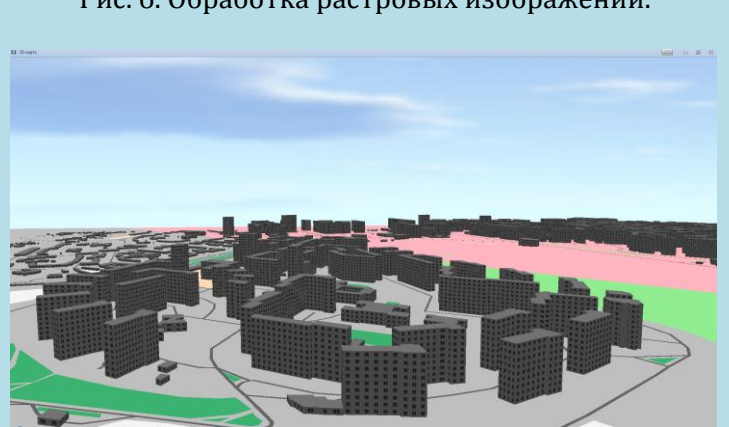


Рис. 8. Предварительный просмотр карты в режиме 3D.